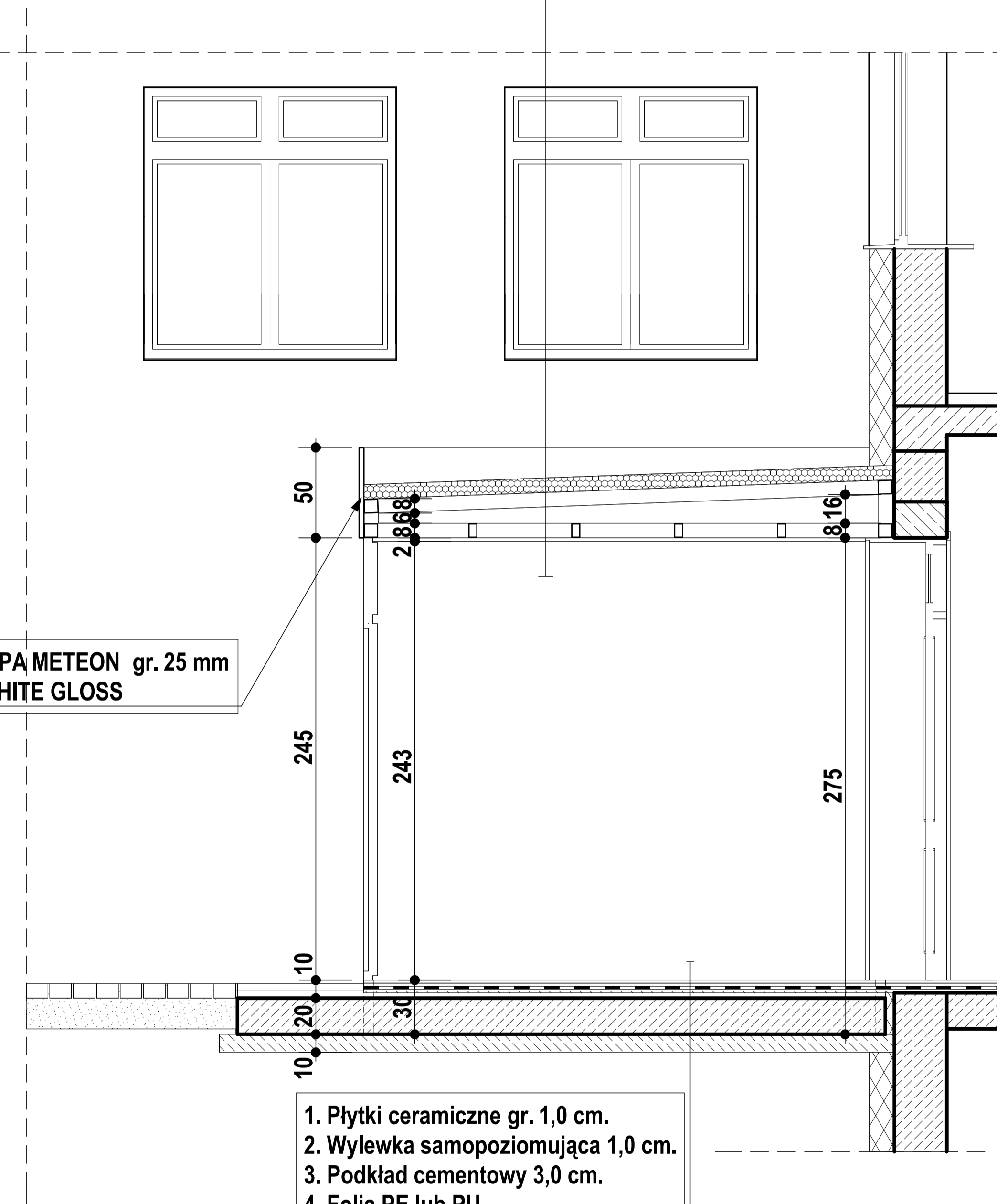
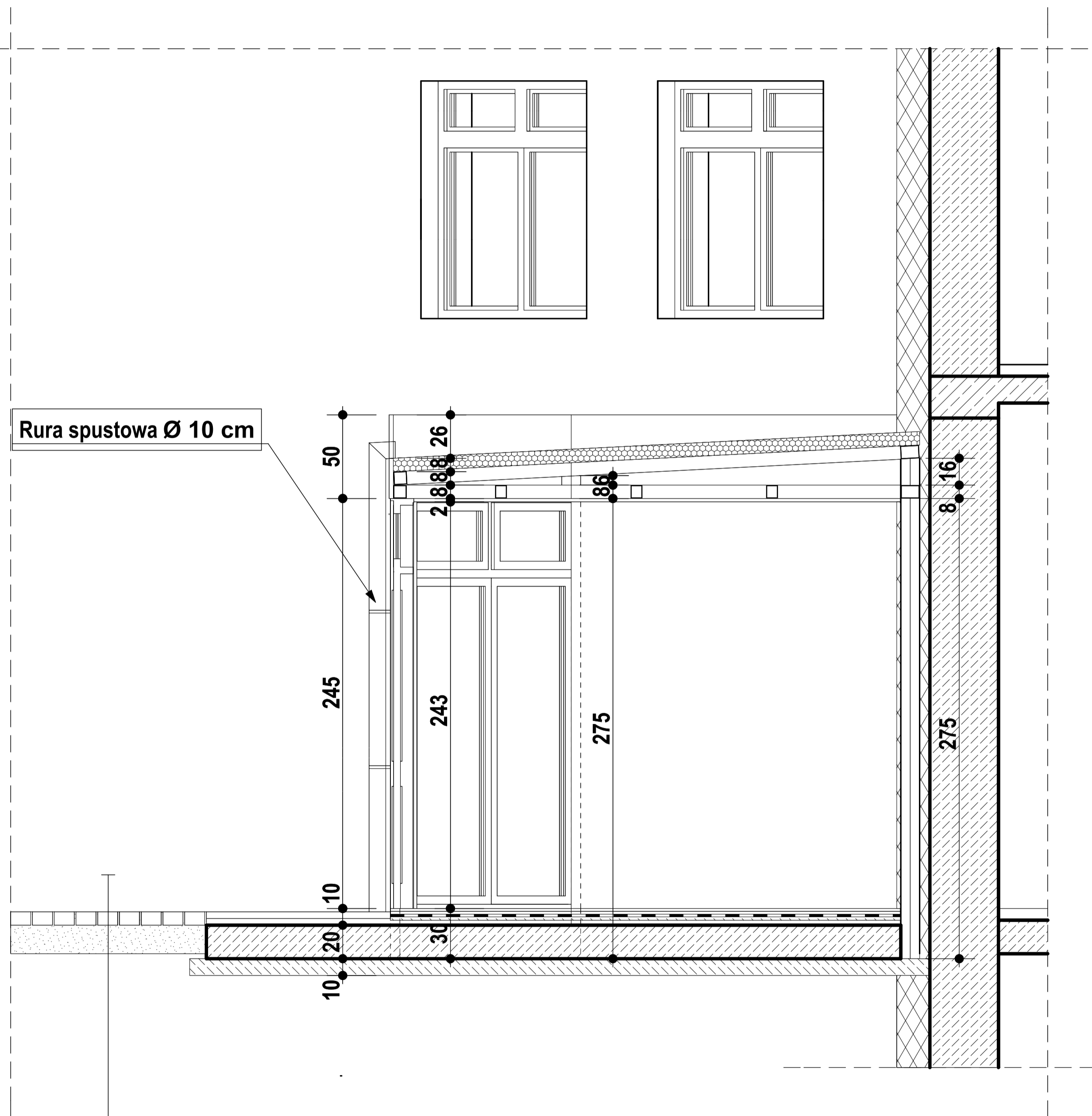


1. Płyta warstwowa Metalplast ISOTHERM SC gr. 80 mm oparta na ramie z profili zamkniętych zimnowalcowanych 80 x 80 x 3 mm.
2. Ruszt z profili zamkniętych zimnowalcowanych 80 x 50 x 3 mm w ramie z profili 80 x 80 x 3 mm.
3. Sufit podwieszony- płyta gips-karton 1,25 cm.

Przekrój I-I

Przekrój II-II



1. Płyty granitowe gr. 4,0 cm.
2. Zaprawa cementowa gr. 1,0 cm.
3. Gładź cementowa 3,0 cm.
4. Podłoże betonowe 20,0 cm.
5. Chudy beton 10,0 cm.

Płyta TRESPA METEON gr. 25 mm
A 03.0.0. WHITE GLOSS

1. Płytki ceramiczne gr. 1,0 cm.
2. Wylewka samopoziomująca 1,0 cm.
3. Podkład cementowy 3,0 cm.
4. Folia PE lub PU.
5. Styrofoam 3,0 cm.
6. Papa termozgrzewalna 0,3 cm.
7. Gładź cementowa 2,0 cm.
8. Podłoże betonowe 20,0 cm.
9. Chudy beton 10,0 cm.

Wiatrołap wejścia głównego.

Stowarzyszenie Architektów Polskich Oddział w Rzeszowie Pracownia Usług Architektonicznych Rynek 8 35-064 Rzeszów	
Inwestor	Szpital specjalistyczny w Brzozowie, Ul.Ks.J.Bielawskiego 36-200 Brzozów
Obiekt	Rozbudowa z przebudową budynku "Hotelowca"
Faza	PROJEKT BUDOWLANO-WYKONAWCZY Skala 1:20
Projektant	arch. Krzysztof Degórski upr. bud. 138/71
Sprawdzający	arch. Krystyna Nowaczyńska-Degórska upr. bud. 125/71
Rysunek	WIATROŁAP - PRZEKROJE Nr 26