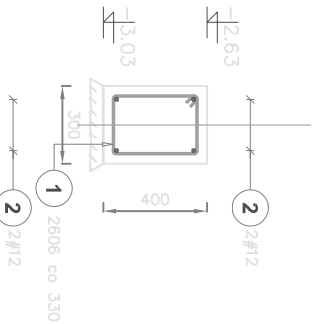
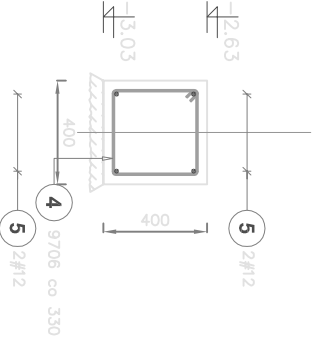


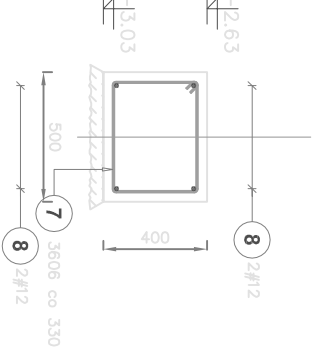
Ławy 30x40
Długość ławy : 8500 mm



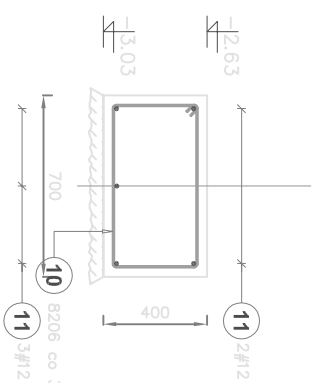
Ławy 40x40
Długość ławy : 36740 mm



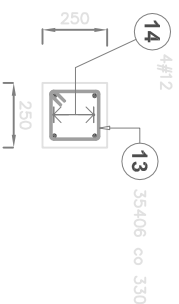
Ławy 50x40
Długość ławy : 11600 mm



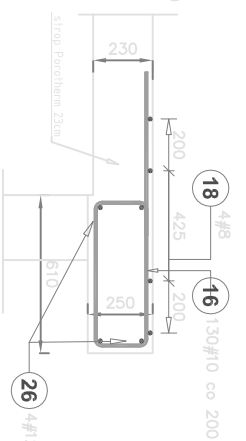
Ławy 70x40
Liczba elementów : 2
Długość ławy : 26850 mm



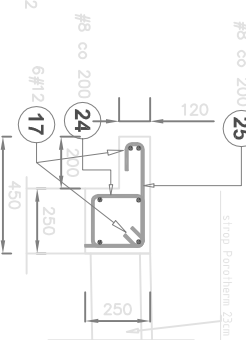
wieniec w1 25x25
Długość elementu: 11654,0 [mm]



wieniec w2 61x25
Długość elementu: 25,93 m



wieniec w3
Długość elementu: 25,93 m



strop Porotherm 19+4=23cm
beton B20
stal A-III 34GS

Poz.	Stal		Długość (mm)	Liczba			Długość łączna (m)				Schemat (mm)	
	#	A-III		w elemencie	elementów	ogółem	A-0	# 6	# 8	# 10		# 12
1	6		1160	26	1	26	30.16					
2	12		8500	4	1	4						
4	6		1360	97	1	97	131.92					
5	12		37000	4	1	4						
7	6		1560	36	1	36	56.16					
8	12		13000	4	1	4						
10	6		1960	82	2	164	321.44					
11	12		26850	5	2	10						
13	6		850	354	1	354	300.90					
14	12		123600	4	1	4						
16	10		2080	130	1	130						
17	12		25930	6	1	6						
18	8		27500	4	1	4						
24	8		900	130	1	130						
25	8		750	130	1	130						
26	12		25930	4	1	4						
Długość wg średnic (m)			840.58	524.50	270.40	1256.24						
Masa 1 m pręta (kg/m)			0.22	0.40	0.62	0.89						
Masa łączna wg średnic (kg)			186.61	128.18	166.84	1115.51						
Masa łączna wg gatunku stali (kg)			186.61		1410.52							
Ogółem (kg)					1597.13							

SZPITAL SPECJALISTYCZNY W BRZOZOWIE, PODKARPAKI
OŚRODEK ONKOLOGICZNY IM. KS. B. MARKIEWICZA,
36-200 BRZOZÓW, UL. KS. J. BIELAWSKIEGO 18

ROZBUDOWA WRAZ Z PRZEBUDOWĄ BUDYNKU "PAWILONU C"

PROFIL STUDIO ARCHITEKTONICZNE
REALIZACJA INWESTYCJI

OPRACOWAŁ: mgr inż. S. Kujawski
mgr inż. S. Kujawski
mgr inż. S. Kujawski
mgr inż. J. Bączkowski
mgr inż. J. Bączkowski
mgr inż. J. Bączkowski

PROJEKTOWAŁ: mgr inż. S. Kujawski
mgr inż. S. Kujawski
mgr inż. S. Kujawski
mgr inż. J. Bączkowski
mgr inż. J. Bączkowski
mgr inż. J. Bączkowski

SPRAWDZIŁ: mgr inż. J. Bączkowski
mgr inż. J. Bączkowski
mgr inż. J. Bączkowski

PRZEKROJE ŁAW FUNDAM. I WIENCÓW
PB K-5 1:20 0