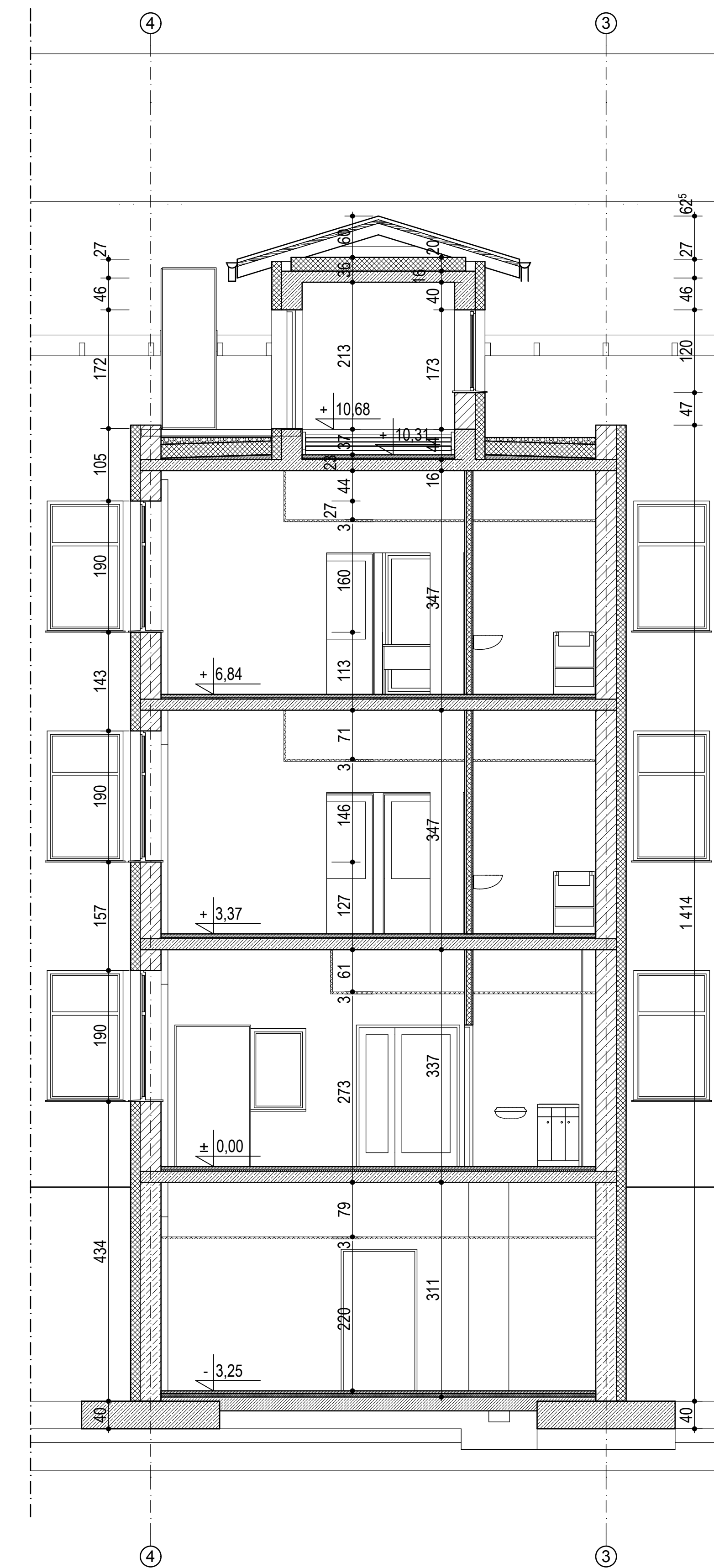


**D - D**



**C - C**

- Podłogi na gruncie.
  - wykładzina podłogowa (NORAMENT, ARMSTRONG, GRES) na wylewce samopoziomującej 1,0 cm
  - podkład cementowy zbrojony 4,0 cm
  - folia PE lub PU
  - FLOORMATE 500 5,0 cm
  - papa termozgrzewalna 2,0 cm
  - gładź cementowa 20,0 cm
  - podłoże betonowe 20,0 cm
  - piasek zagęszczany 15,0 cm

- Warstwy na żelbetowych stropach międzypiętrowych
  - posadzka (NORAMENT, ARMSTRONG) na wylewce samopoziomującej 1,0 cm
  - podkład cementowy 4,0 cm
  - folia PE lub PU
  - STYROFOAM 2,0 cm
  - strop żelbetowy 16,0 cm

- Strop nad poddaszem
  - maty z wełny mineralnej 20,0 cm
  - paroizolacja 16,0 cm
  - strop żelbetowy

- Dach odwrócony nad przewiązką
  - zwir dociskowy 5,0 - 15,0 cm
  - geowłókna np. TYPAR SF 44 20,0 cm
  - termoizolacja ROOFMATE
  - geowłókna separacyjna np. TYPAR SF 32 1,3 mm
  - folia np. PVC OGEN
  - geowłókna np. DREFON S-200 16,0 cm
  - strop żelbetowy

- Dach
  - blachodachówka 4,0 x 5,0 cm
  - łaty 8,0 x 5,0 cm
  - kontrłaty
  - folia wstępnego krycia (wiatroizolacja) 20,0 cm
  - ocieplenie
  - Płyty PROMATECTH lub KNAUF GKF EI30 grub. 1,25 cm na ruszcie drewnianym.

Wylazły na dach z korytarza przez uchylne okna dachowe

BIURO PROJEKT.	STOWARZYSZENIE ARCHITEKTÓW POLSKICH GÓDZAL W RZESZOWIE PRACOWNIA USŁUG ARCHYTEKTONICZNYCH Rynek 3, 35-064 Rzeszów	
INWESTOR	SZPITAL SPECJALISTYCZNY W BRZOSZOWIE, POKARPAKIŃSKI OŚRODEK ONKOLOGICZNY im. Kł. B. Markiewicza	
OBIEKT	PRZEBUDOWA Z ROZBUDOWĄ BUD. „HOTEL ONCA” dla potrzeb zaplanowanego leczenia onkologicznego w Szpitalu Specjalistycznym w Brzozowie II ETAP	
FAZA	PROJEKT WYKONAWCZY	SKALA 1:50
PROJEKTANT	arch. Krzysztof Degórski upr bud. 13871	
OPRACOWAŁ	Grzegorz Nowaczyński	
SPRAWDZIŁ	arch. Krzysztof Nowaczyński Degórski upr bud. 12571	
RYSUJEK	PRZEKRÓJ C - C, D - D	NR 11