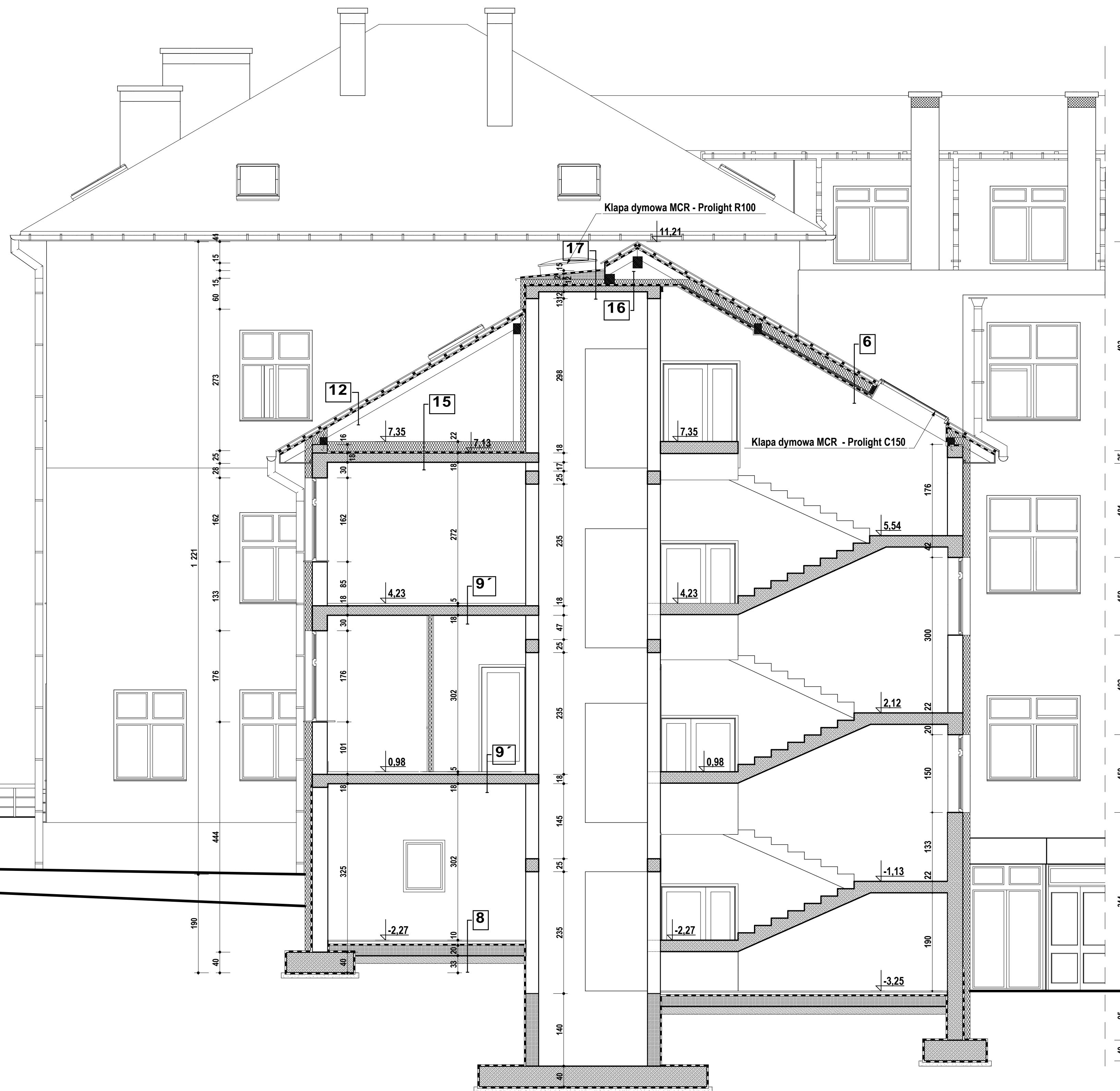


KOLEJNY ETAP INWESTYCJI
- PLANOWANA ROZBUDOWA



PRZEKRÓJ 7-7

Poddasze	6	1. Blachodachówka 2. Łaty 4,0 x 5,0 cm. 3. Kontrłaty 8,0 x 5,0 cm. 4. Folia wstępnego krycia (wiatroizolacja) 5. Ocieplenie między krokiewmi - wełna mineralna 16,0 cm. 6. Ocieplenie pod krokiewmi - wełna mineralna 4,0 cm. 7. Paroizolacja 8. Płyty PROMATECT H E130 - na ruszcie drewnianym 1,0 cm.
Poziom +7,35		
2 Piętro	8	1. Wykładzina rulonowa 2. Wylewka samopoziomująca 1,0 cm. 3. Podkład cementowy zbrojony 3,0 cm. 4. Folia PE lub PU 5. Styrofoam 3,0 cm. 6. Papa termozgrzewalna 0,3 cm. 7. Gładź cementowa 2,0 cm. 8. Podłoże betonowe 20,0 cm. 9. Piasek zagęszczony 15,0 cm.
Poziom +4,23		
1 Piętro	9	1. Wykładzina rulonowa 2. Wylewka samopoziomująca 2,0 cm. 3. Podkład cementowy 3,0 cm. 4. Folia PE lub PU 5. Styrofoam 3,0 cm. 6. Strop żelbetowy 16,0 cm. (18,0 cm.)
Poziom +0,98	12	1. Blachodachówka 2. Łaty 4,0 x 5,0 cm. 3. Kontrłaty 8,0 x 5,0 cm. 4. Folia wstępnego krycia (wiatroizolacja) 5. Krokwie 8,0 x 16,0 cm.
Parter	15	1. Płyty OSB luzem 1,8 cm. 2. Płyty z wełny mineralne 20,0 cm. 3. Paroizolacja 4. Strop żelbetowy 18,0 cm.
Poziom -2,27	16	1. Wełna mineralna 12,0 cm. 2. Paroizolacja 4. Strop żelbetowy 12,0 cm.
Piwnica -1	17	1. 2 x papa zgrzewalna 2+3 mm. 2. Beton spadkowy 2,0-15,0 cm. - z warstwą odciążającą ze styropianu gr. 5 i 10 cm. 3. Folia PE lub PU 4. Wełna mineralna 12,0 cm. 5. Paroizolacja 6. Strop żelbetowy 12,0 cm.

Stowarzyszenie Architektów Polskich Oddział w Rzeszowie Pracownia Usług Architektonicznych Rynek 8 35-064 Rzeszów		
Inwestor	Szpital specjalistyczny w Brzozowie, ul.Ks.J.Bielawskiego 36-200 Brzozów	
Obiekt	Rozbudowa z przebudową budynku "HOTELOWCA"	
Faza	PROJEKT BUDOWLANO-WYKONAWCZY	Skala 1:50
Projektant	arch. Krzysztof Degórski upr. bud. 138/71	
Opracował	Grzegorz Nowaczyński	
Sprawdzający	arch. Krystyna Nowaczyńska-Degórska upr. bud. 125/71	
Rysunek	Przekrój 7 - 7	Nr 13