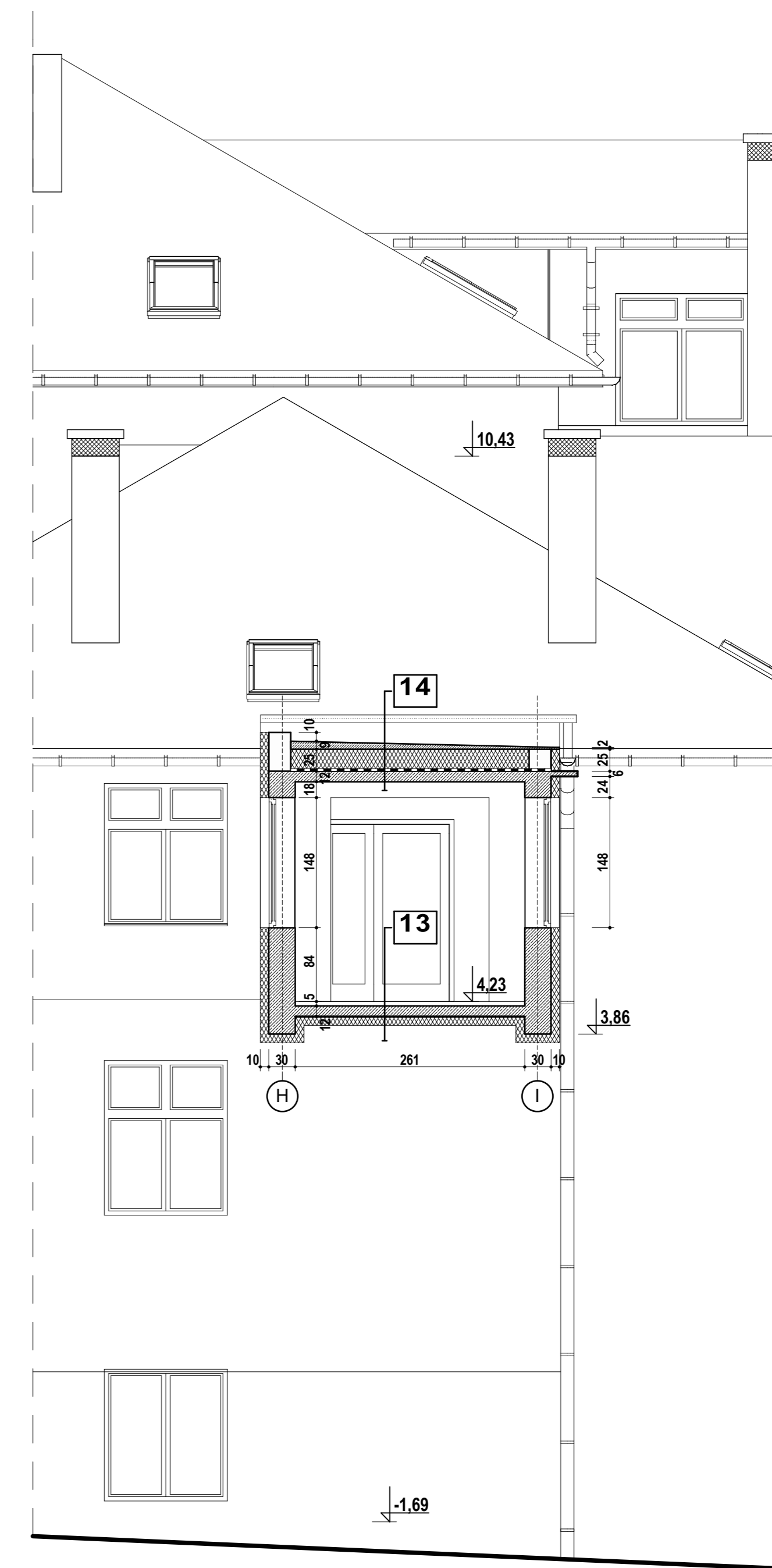
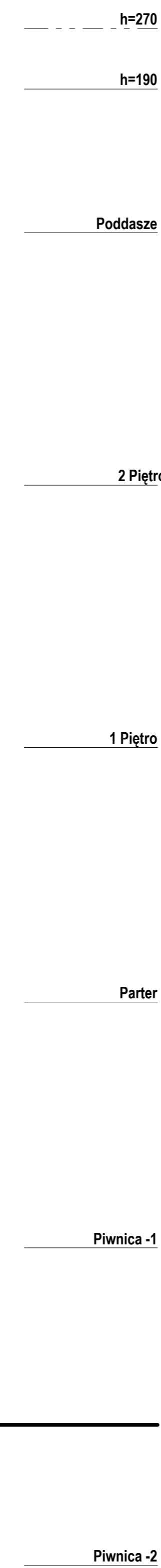


PRZEKRÓJ 2-2



PRZEKRÓJ 6-6

- 6**
1. Blachodachówka 4,0 x 5,0 cm.
 2. Łaty 8,0 x 5,0 cm.
 3. Kontrłaty 8,0 x 5,0 cm.
 4. Folia wstępnego krycia (wiatroizolacja)
 5. Ocieplenie między krokiewmi - wełna mineralna 16,0 cm.
 6. Ocieplenie pod krokiewmi - wełna mineralna 4,0 cm.
 7. Paroizolacja
 8. Płyty PROMATECT H EI30 - na ruszcie drewnianym 1,0 cm.

- 8**
1. Wykładzina rulonowa 1,0 cm.
 2. Wylewka samopoziomująca 1,0 cm.
 3. Podkład cementowy zbrojony 3,0 cm.
 4. Folia PE lub PU
 5. Styrofoam 3,0 cm.
 6. Papa termozgrzewalna 0,3 cm.
 7. Gładz cementowa 2,0 cm.
 8. Podłoże betonowe 20,0 cm.
 9. Piasek zagęszczony 15,0 cm.

- 9**
1. Wykładzina rulonowa 2,0 cm.
 2. Wylewka samopoziomująca 2,0 cm.
 3. Podkład cementowy 3,0 cm.
 4. Folia PE lub PU
 5. Styrofoam 3,0 cm.
 6. Strop żelbetowy 16,0 cm. (18,0 cm.)

- 10**
1. Maty z wełny mineralnej 20,0 cm.
 2. Paroizolacja
 3. Strop żelbetowy 16,0 cm.

- 12**
1. Blachodachówka 4,0 x 5,0 cm.
 2. Łaty 8,0 x 5,0 cm.
 3. Kontrłaty 8,0 x 5,0 cm.
 4. Folia wstępnego krycia (wiatroizolacja)
 5. Krokwie 8,0 x 16,0 cm.

- 13**
1. Wykładzina rulonowa 2,0 cm.
 2. Wylewka samopoziomująca 2,0 cm.
 3. Podkład cementowy 3,0 cm.
 4. Strop żelbetowy 12,0 cm.
 5. Styropian 10,0 cm.
 6. Wyprawa tynkarska na siatce

- 14**
1. 2 x papa zgrzewalna 2+3 mm.
 2. Beton spadkowy 3,0-10,0 cm.
 3. Folia PE lub Pu
 4. Wełna mineralna 25,0 cm.
 5. Paroizolacja
 6. Strop żelbetowy 12,0 cm.

Stowarzyszenie Architektów Polskich Oddział w Rzeszowie Pracownia Usług Architektonicznych Rynek 8 35-064 Rzeszów		
Investor	Szpital specjalistyczny w Brzozowie, ul.Ks.J.Bielawskiego 36-200 Brzozów	
Obiekt	Rozbudowa z przebudową budynku "HOTELOWCA"	
Faza	PROJEKT BUDOWLANO-WYKONAWCZY	Skala 1:50
Projektant	arch. Krzysztof Degórski upr. bud. 138/71	
Opracował	Grzegorz Nowaczyński	
Sprawdzający	arch. Krystyna Nowaczyńska-Degórska upr. bud. 125/71	
Rysunek	Przekrój 2 - 2, Przekrój 6 - 6	Nr 9