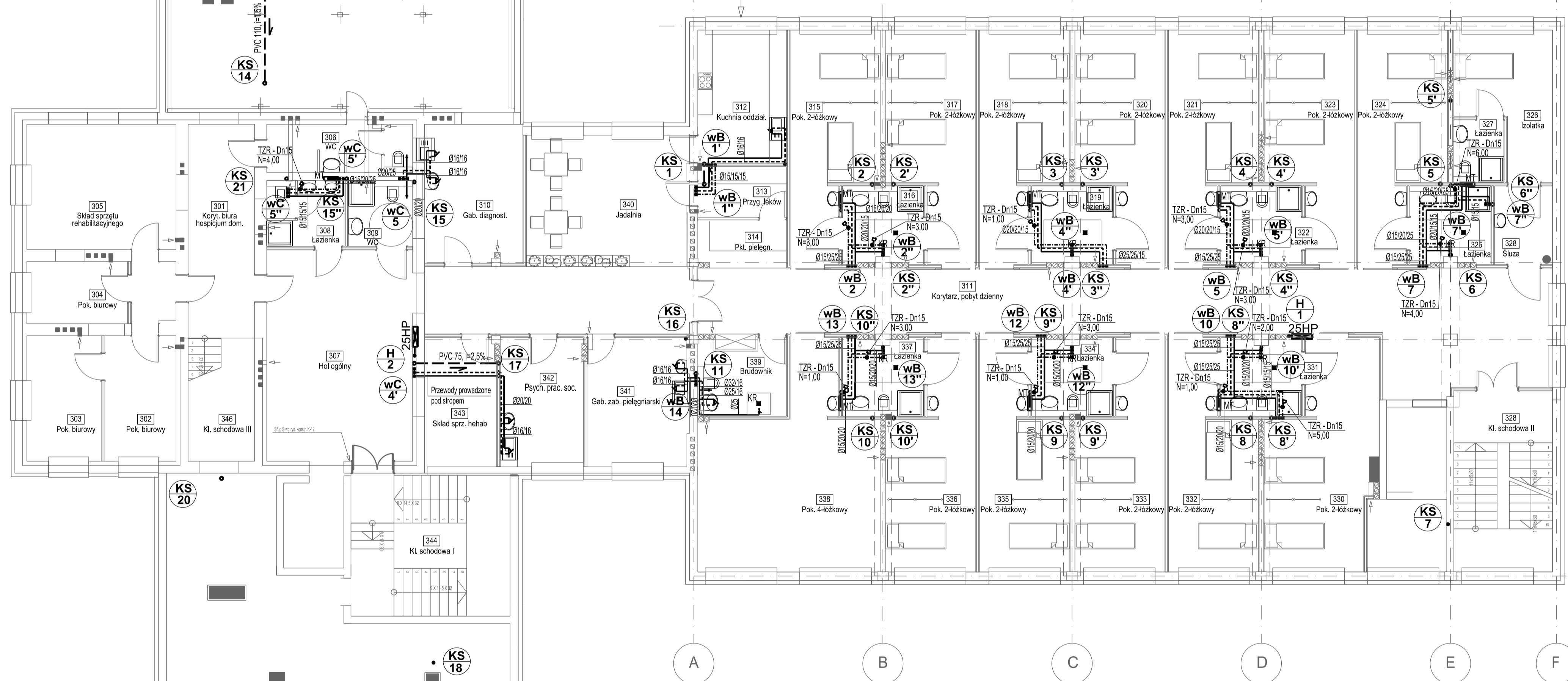
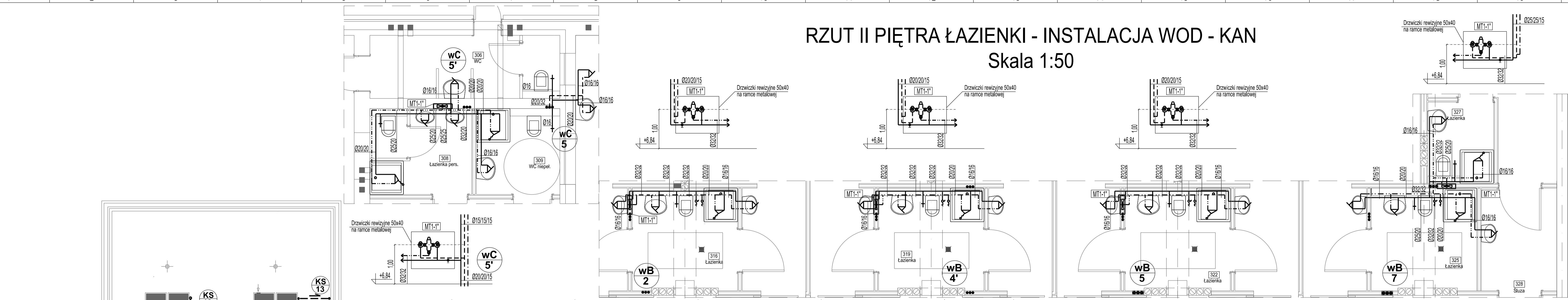


# RZUT II PIĘTRA ŁAZIENKI - INSTALACJA WOD - KAN

Skala 1:50



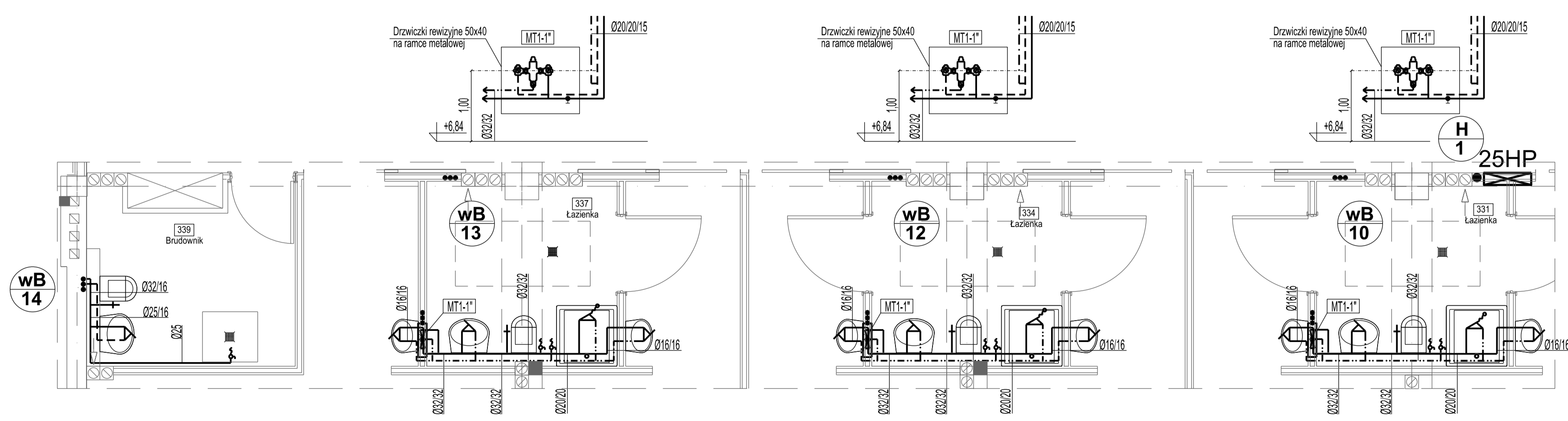
# RZUT II PIĘTRA - INSTALACJA WOD - KAN

Skala 1:100

**LEGENDA:**

- Piony instalacji wody zimnej, ciepłej i cyrkulacji
- Piony kanalizacji sanitarnej
- Piony instalacji hydrantowej p.p.ż
- Przewody instalacji wody zimnej
- Przewody instalacji wody ciepłej
- Przewody instalacji wody cyrkulacyjnej
- Przewody instalacji wody zmieszanej
- Przewody instalacji hydrantowej p.p.ż
- Przewody kanalizacji sanitarnej prowadzone po stropem
- Mieszacz termostatyczny z zaworami odcinającymi, zwrotnymi, filtrami siatkowymi, termometrami (zestaw)
- Hydrant wewnętrzny wgnęty z węzłem póżstycznym L=30m Dn25 typ 25HP-750-B-30
- Termostatyczny zawór regulacyjny do cyrkulacji c.w.u. Aquastrom "VT"
- Mieszacz termostatyczny podumywalkowy

**UWAGA:**  
Odejscia od pionów i głównych przewodów rozprowadzających instalacji wody zimnej, ciepłej i cyrkulacji w obrębie łazienki i urządzeń sanitarnych wykonać z rur PP



# RZUT II PIĘTRA ŁAZIENKI - INSTALACJA WOD - KAN

Skala 1:50

Jednostka projektowa:	PRACOWNIA USŁUG ARCHYTEKTONICZNYCH Stowarzyszenie Architektów Polskich Oddział w Rzeszowie 35-084 Rzeszów ul. Rynek 8		
Podwykonawca:	P. U. H. "RESAN" Grzegorz Rechtoń 35-112 Rzeszów, ul. Bohaterów 34/7 tel. 508 565 117		
Investor:	Szpital Specjalistyczny w Brzozowie, Podkarpacki Ośrodek Onkologiczny im. Ks.B. Markiewicza, 36-200 Brzozów, ul.Ks.J.Bielawskiego 18		
Objekt:	PRZEBUDOWA Z ROZBUDOWĄ BUDYNKU "HOTELOWCA"		
Nazwa projektu:	INSTALACJE WOD-KAN		
Faza projektu:	PROJEKT WYKONAWCZY		
Branda:	INSTALACJE SANITARNE		
FUNKCJA:	MIEJ I NAZWISKO	NR UPR.	PODPIS:
Projektant:	mgr inż. Grzegorz Rechtoń	PKD/0067/PO05/06	
Zespół projektowy:	mgr inż. Małgorzata Nowaczyńska		
	mgr inż. Tomasz Tołst		
	mgr inż. Barbara Ziobro		
Sprawdzający:	inż. Andrzej Zabratyński	S-114/76	
Tytuł rysunku:	RZUT II PIĘTRA - INSTALACJA WOD. - KAN. I PPOZ.	Data:	Skala:
		09.2009	1:100
			N. rysunku:
			06