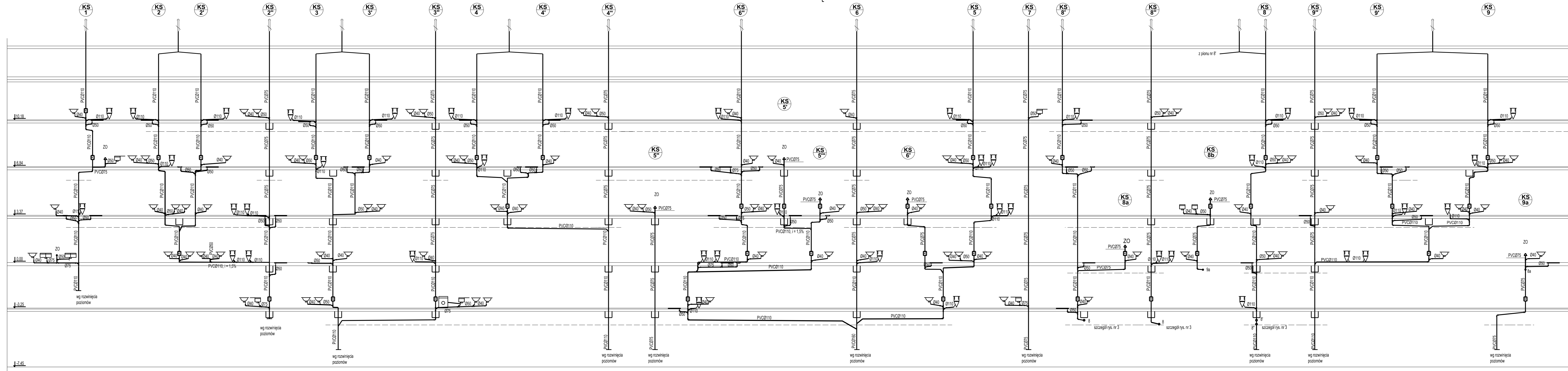


ROZWIĘCIE PIONÓW KANALIZACJI SANITARNEJ NR 1 - 9 SKALA 1:100



LEGENDA:

- Poziom stropu podwieszanego
- Przewody kanalizacji sanitarnej
- ZO Zawór napowietrzający
- KS 1 Rewizja
- KS 1 Pion kanalizacji sanitarnej

Jednostka projektowa:	PRACOWNIA USŁUG ARCHYTEKTONICZNYCH Stowarzyszenie Architektów Polskich Oddział w Rzeszowie 35-064 Rzeszów ul. Rynek 8		
Podwykonawca:	P.J.U. "RESAN" Grzegorz Rechtoń 35-112 Rzeszów, ul. Bohaterów 34/7 tel. 509 566 117		
Investor:	Szpital Specjalistyczny w Brzozowie, Podkarpacki Ośrodek Onkologiczny im. Ks.B.Markiewicza. 36-200 Brzozów, ul.Ks.J.Bielawskiego 18		
Objekt:	PRZEBUDOWA Z ROZBUDOWĄ BUDYNKU "HOTELOWCA"		
Nazwa projektu:	INSTALACJA WOD-KAN		
Faza projektu:	PROJEKT WYKONAWCZY		
Branda:	INSTALACJE SANITARNE		
FUNKCJA	IMIĘ I NAZWISKO	NR UPR.	PODPIS:
Projektant:	mgr inż. Grzegorz Rechtoń	PDK/0067/POOS/06	
Zespół projektowy:	mgr inż. Małgorzata Nowaczyńska		
	mgr inż. Tomasz Toloś		
	mgr inż. Barbara Ziobro		
Sprawdzający:	inż. Andrzej Zabratyński	S-114/76	
Tytuł rysunku	Data:	Skala:	Niemyku:
ROZWIĘCIE PIONÓW KANALIZACJI SANITARNEJ NR 1	09.2009	1:100	13