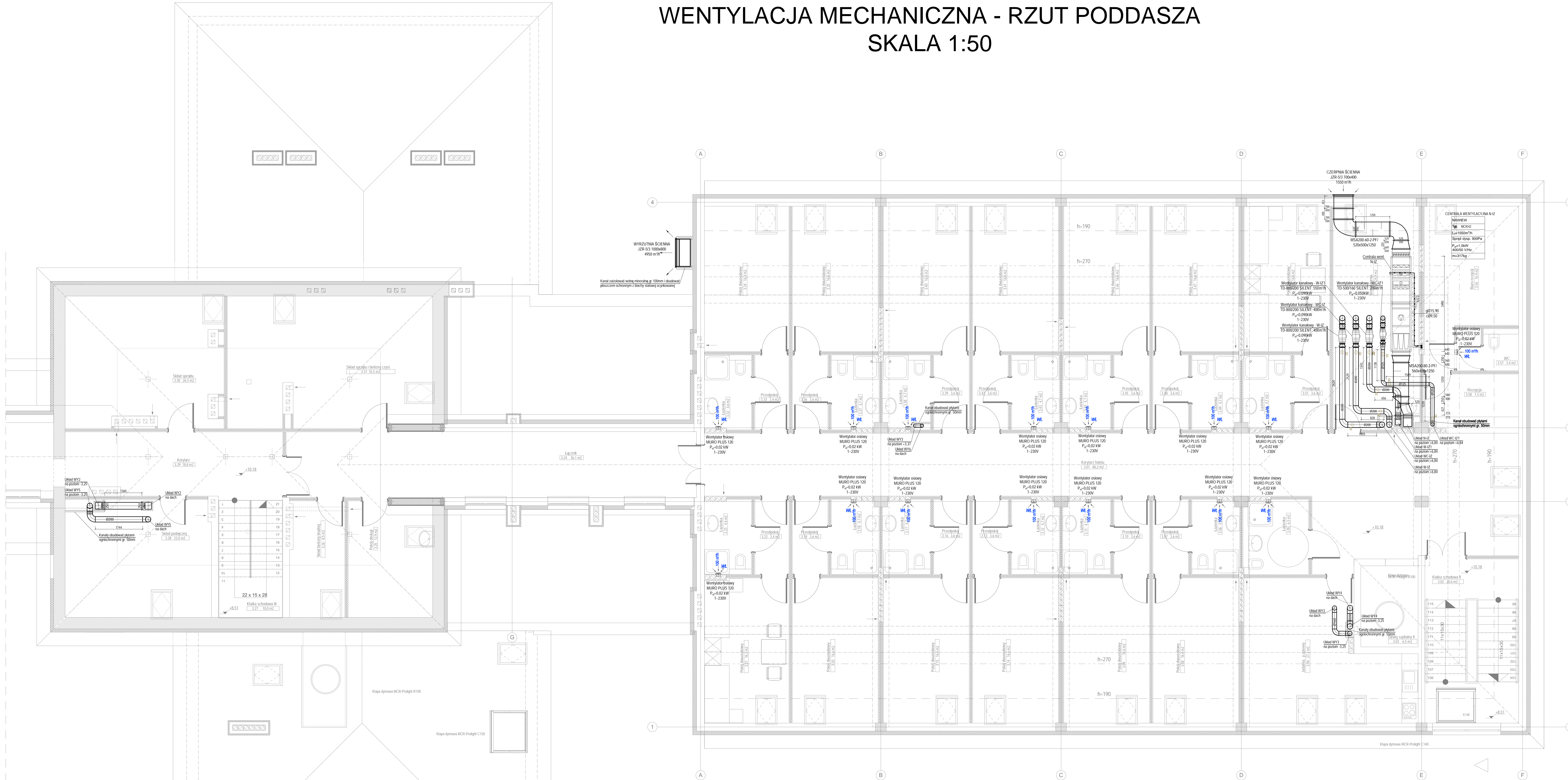


WENTYLACJA MECHANICZNA - RZUT PODDASZA SKALA 1:50

KOLEJNY ETAP INWESTYCJI
- PLANOWANA ROZBUDOWA



Jednostka projektowa:	PRACOWNIA USŁUG ARCHITEKTONICZNYCH Stowarzyszenie Architektów Polskich Oddział w Rzeszowie 35-064 Rzeszów ul. Rynek 8		
Podwykonawca:	P.U.H. "RESAN" Grzegorz Rechoń 35-112 Rzeszów, ul. Bohaterów 34/7 tel. 509 566 117		
Inwestor:	Szpital Specjalistyczny w Brzoźnie, Podkarpacki Ośrodek Onkologiczny im. Ks. B. Marwickiego, 36-200 Brzoźów, ul. Ks. J. Białostockiego 18		
Obiekt:	PRZEBUDOWA Z ROZBUDOWĄ BUDYNKU "HOTELOWICA"		
Nazwa projektu:	INSTALACJA WENTYLACJI MECHANICZNEJ		
Faza projektu:	PROJEKT WYKONAWCZY ZMIENNY		
Brand:	INSTALACJE HVAC		
FUNKCJA:	IMIE I NAZWISKO:	NR UPR.:	PODPIS:
	mgr inż. Grzegorz Rechoń	POK/0071/PW/08/06	
Zespół projektowy:	mgr inż. Tomasz Tość		
Tytuł rysunku:	Data:	Skala:	N. rysunku:
WENTYLACJA MECHANICZNA - RZUT PODDASZA	03.2011	1:50	06