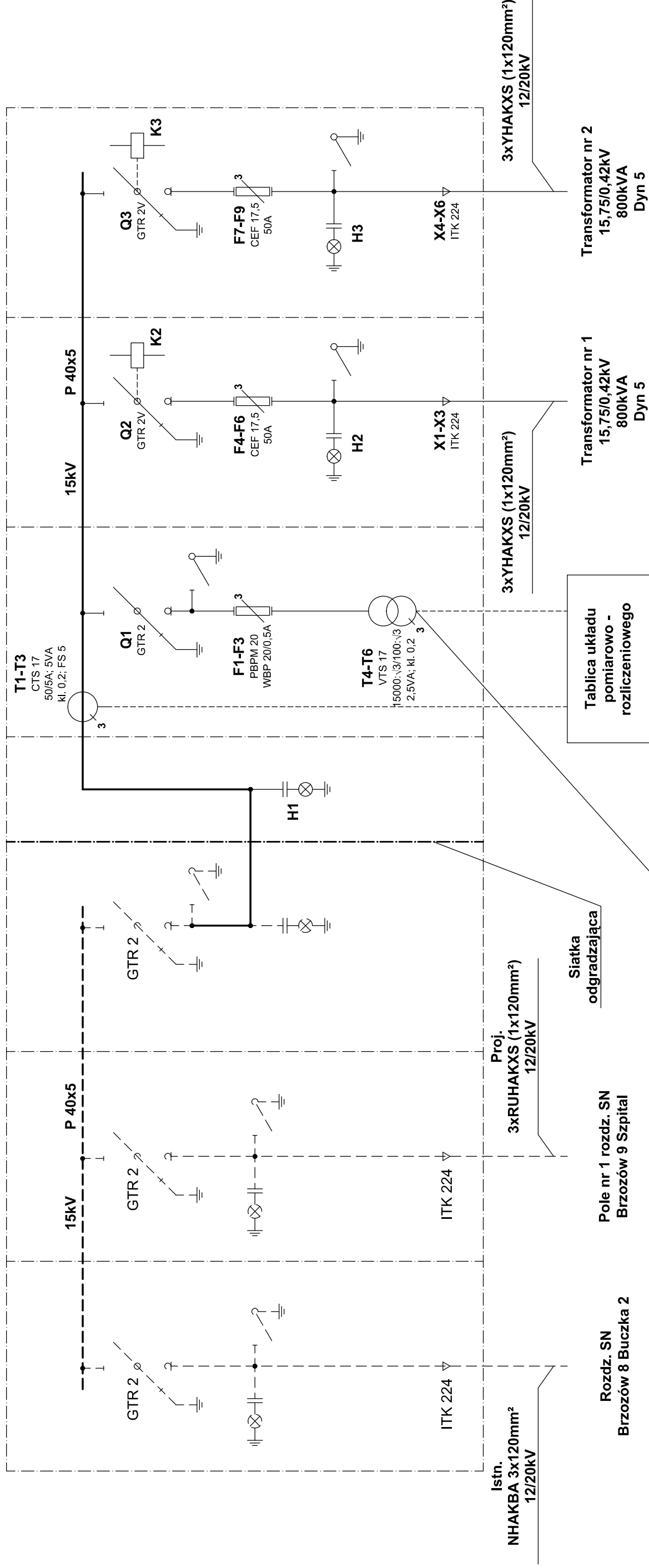


Część PGE Dystrybucja S.A.  
(wg odrębnego opracowania)

Część Odbiorcy

1	2	3	4	5	6
liniowe	liniowe	sprzęgłowe	pomiarowe	transformatorowe	transformatorowe



**Uwaga:**  
**Przekładniki napięciowe w polu pomiarowym nr 4**  
**przesunięte maksymalnie w prawo do ścianki rozdzielni**

<b>PROJEKT WYKONAWCZY</b>	
PRACOWNIA PROJEKTOWA INSTALACJI SANITARNYCH I ELEKTRYCZNYCH mgr inż. Krzysztof Nowak, 38-400 Krosno ul. Żeromskiego 112 tel.: 0134320367 - kom.: 605478199 - e-mail: krz.nowak@neostrada.pl	
<i>Temat:</i>	" Budowa stacji transformatorowej z agregatem prądowórczym z rozdzielnią średniego i niskiego napięcia, przebudowa sieci elektroenergetycznej w Brzozowie"
<i>Obiekt:</i>	Szpital Specjalistyczny w Brzozowie Podkarpacki Ośrodek Onkologiczny im. Ks. B. Markiewicza
<i>Adres:</i>	36-200 Brzozów, ul. Ks. J. Bielańskiego 18 dz. Nr. ewid. 2465 / 2 ; 2466 / 5
<i>Inwestor:</i>	Szpital Specjalistyczny w Brzozowie Podkarpacki Ośrodek Onkologiczny im. Ks. B. Markiewicza 38 36-200 Brzozów, ul. Ks. J. Bielańskiego 18
<i>Treść rysunku:</i>	SCHEMAT ZASADNICZY ROZDZIELNI SN
<i>Projektant:</i>	mgr inż. Krzysztof Nowak specjalność inst. elektryczne (upr. PDK/0136/PW0E/04)
<i>Data:</i>	grudzień 2011
<i>Skala:</i>	b/s
<i>Nr rysunku:</i>	<b>3/E</b>
<i>Podpis:</i>	