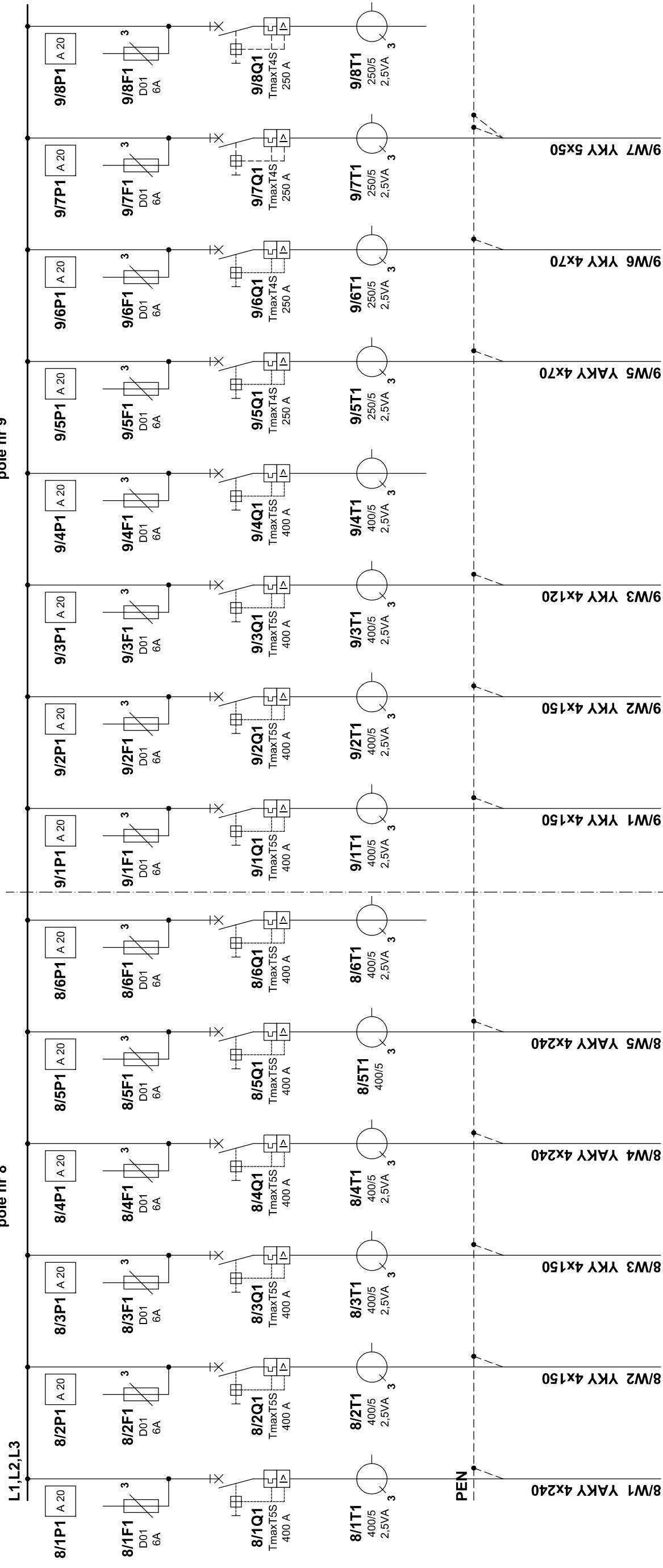


SEKCJA II

pole nr 8

pole nr 9



Blok A	Blok B	Blok C	"Hotelowiec 1"	"Hotelowiec 2"	Rezerwa	Bateria kondensatorów nr 2	M - Wolf.	Laboratorium	Przychodnia	Bunkier 1, 2	Bunkier RD	Rezerwa
8/W1 YAKY 4x240	8/W2 YKY 4x150	8/W3 YKY 4x150	8/W4 YAKY 4x240	8/W5 YAKY 4x240	8/6T1 400/5 2,5VA 3	9/W1 YKY 4x150	9/W2 YKY 4x150	9/W3 YKY 4x120	9/W5 YAKY 4x70	9/W6 YKY 4x70	9/W7 YKY 5x50	9/8T1 250/5 2,5VA 3

PRACOWNIA PROJEKTOWA INSTALACJI SANITARNYCH I ELEKTRYCZNYCH
mgr inż. Krzysztof Nowak, 38-400 Krosno ul. Żeromskiego 112

tel.: 0134320367 - kom.: 605478199 - e-mail: krz.nowak@neostrada.pl

PROJEKT WYKONAWCZY

Temat: Budowa stacji transformatorowej z agregatem prądowórczym z rozdzielnią średniego i niskiego napięcia, przebudowa sieci elektroenergetycznej w Brzozowie"

Data: grudzień 2011

Obiekt: Szpital Specjalistyczny w Brzozowie

Skala: b/s

Adres: 36-200 Brzozów, ul. Ks. J. Bielańskiego 18

Inwestor: Szpital Specjalistyczny w Brzozowie

Nr rysunku: 4/E Ark. 3/3

Treść rysunku: SCHEMAT ZASADNICZY ROZDZIELNI nN

Projektant: mgr inż. Krzysztof Nowak

specjalność: inst. elektryczne (upr. PDK/0136/PWOE/04)