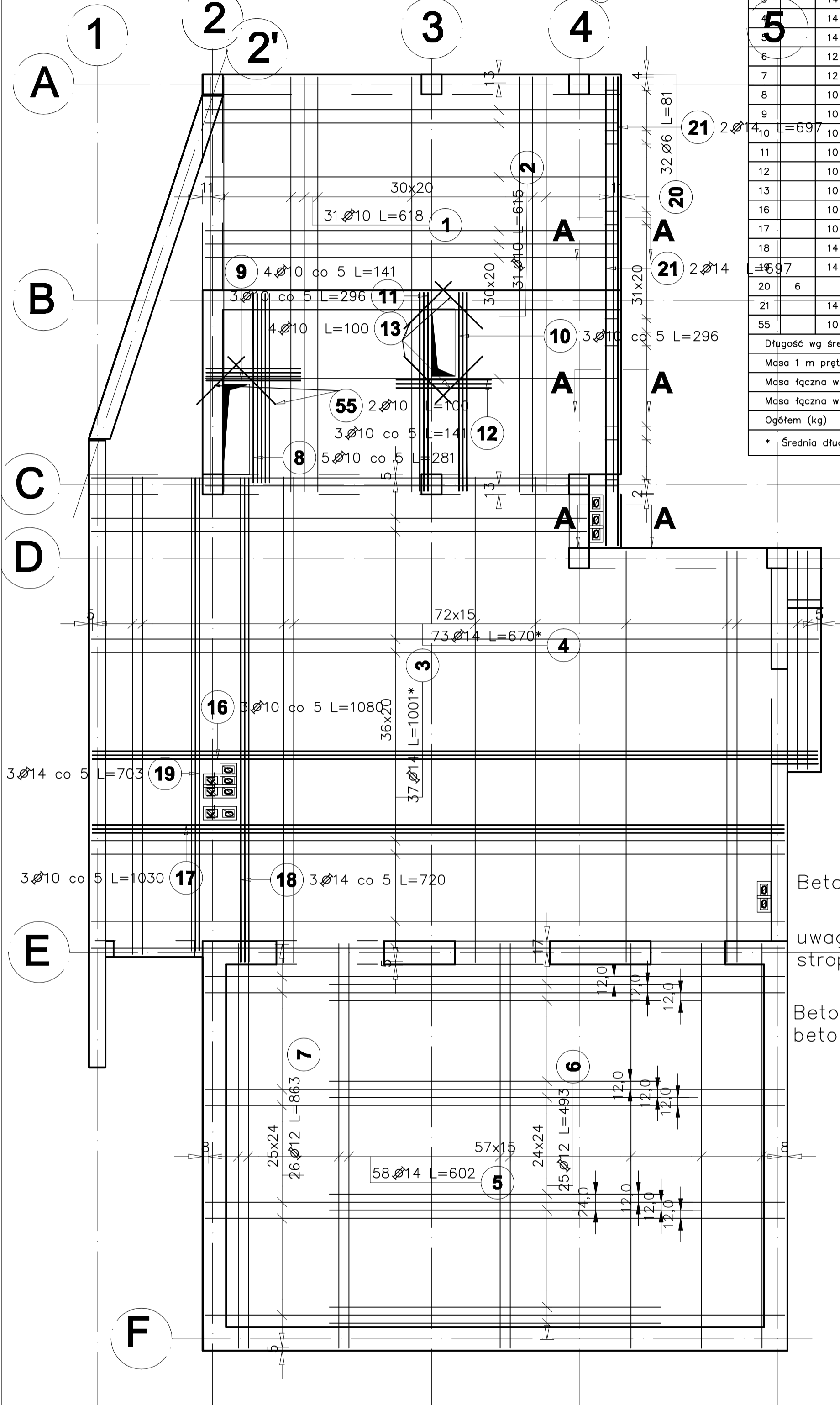
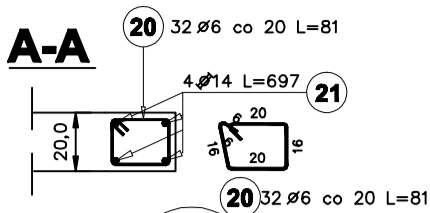


Strop nad parterem - zbrojenie dolne
grubość - 20cm - Poz. PŁ 1.1, PŁ 1.2
zbrojenie: #14 co 15, #14 co 20, #12 co 25,
#10 co 20, Ø6 co 20



Poz.	Stal		Długość (cm)	Ilość		Długość łączna (m)				Schemat (cm)
	Ø	A-IIIIN		w elemencie	ogółem	A-0 Ø 6	A-IIIIN Ø 10	Ø 12	Ø 14	
1	10		618	31	1	31				618
2	10		615	31	1	31		190,65		615
3	14		1001 *	37	1	37			370,37	a=738-1082
5	14		670 *	73	1	73			489,10	a=325-723
	14		602	58	1	58			349,16	602
6	12		493	25	1	25		123,25		493
7	12		863	26	1	26		224,38		863
8	10		281	5	1	5	14,05			281
9	10		141	4	1	4	5,64			141
10	10		296	3	1	3	8,88			296
11	10		296	3	1	3	8,88			296
12	10		141	3	1	3	4,23			141
13	10		100	4	1	4	4,00			100
16	10		1080	3	1	3	32,40			1080
17	10		1030	3	1	3	30,90			1030
18	14		720	3	1	3			21,60	720
19	14		703	3	1	3			21,09	703
20	6		81	32	1	32	25,92			81
21	14		697	4	1	4			27,88	697
55	10		100	2	1	2	2,00			100
Długość wg średnic (m)						25,92	493,21	347,63	1279,20	
Masa 1 m pręta (kg/m)						0,22	0,62	0,89	1,21	
Masa łączna wg średnic (kg)						5,75	304,31	308,70	1547,83	
Masa łączna wg gatunku stali (kg)						5,75		2160,84		
Ogółem (kg)								2166,59		

Beton C16/20
 uwaga różnica poziomu stropów
 Beton C16/20 - Beton C16 / 20,
 beton barytowy Stal A IIIN-RB 500W-
 zębrowana
 A0 - St0S - gładka

		temat / nazwa: PROJEKT BUDOWLANY faza: PW inwestor: SZPITAL SPECJALISTYCZNY w Brzozowie PODKARPACKI OŚRODEK ONKOLOGICZNY im. Ks. B. Markiewicza 36-200 Brzozów, ul. Ks. J. Bielskiego 18 adres inwestycji: BRZOZÓW DZIAŁKA NR 2465/2 DZIAŁKA NR 2466/5 DZIAŁKA NR 2473/1	
branża: KONSTRUKCJA	data: 03-2009	podpis: _____	
nazwa rysunku: Poz. PŁ 1.1, PŁ 1.2 - zbrojenie dolne stropu	skala: 1:50	nr rys. / numer projektu: K/15	
imię i nazwisko: mgr inż. Andrzej SYGNAROWICZ	nr uprawnień: 2/95	data: 03-2009	podpis: _____
projektant: _____			
współpraca: _____			
mgr inż. Alicja PIETRZYCKA 03-2009			
sprawdzający: _____			
mgr inż. Paweł LUDERA 98/98 03-2009			

- Uwagi:
- Rysunki rozpatrywać łącznie z rysunkami architektonicznymi i instalacyjnymi.
 - Rzeczne i usytuowanie elementów wg projektu architektonicznego.
 - Sprawdzić wymiary na budowie.
 - Otwory w ścianach i stropach żelbetonowych wzmocnić poprzez zagęszczenie zbrojenia wokół otworu.
 - Przed betonowaniem osadzić marki wg rys. instalacyjnych i architektonicznych.
 - Umieszczenie i wymiary przebiegów inst. wg rys. architektonicznych i instalacyjnych.
 - Minimalny zakład prętów zbrojeniowych to 50 d.
 - Wykonać jeden komplet zbrojenia w celu sprawdzenia wymiarów.
 - Założono grubość tynku min. 1 cm.