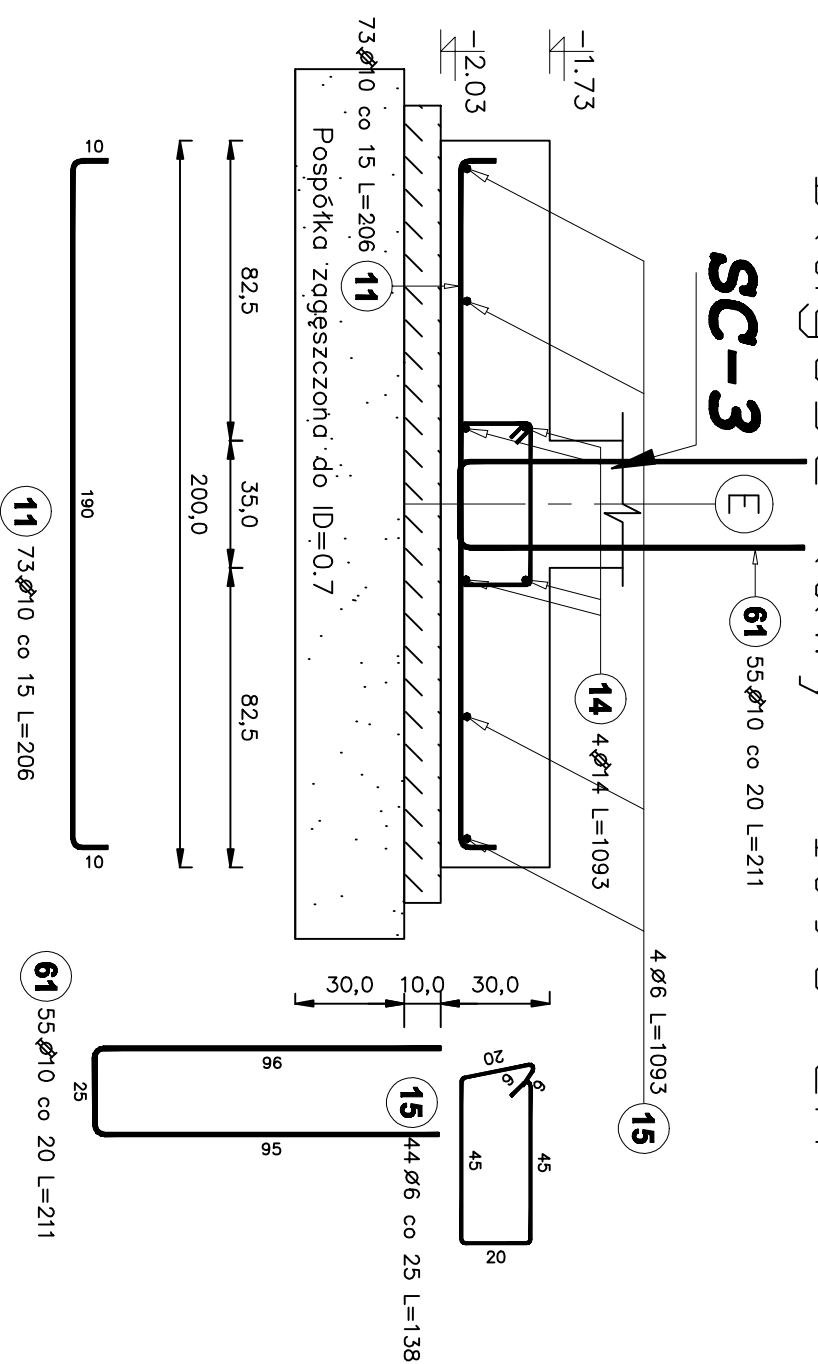


Poz. L-6
Liczba elementów : 1
Długość ławy : 1093 cm

SC-3



Poz.	Stal	Długość (cm)	Liczba		Długość łączna (m)
			w elementach	ogółem	
11	10	206	1	73	150,38
14	14	1093	4	1	43,72
61	10	211	55	1	116,05
Długość wg średnic (m)					266,43 43,72
Masa 1 m pręta (kg/m)					0,62 1,21
Masa łączna wg średnic (kg)					164,39 52,90
Masa łączna wg gatunku stali (kg)					217,29
Ogółem (kg)					217,29

Beton C16 / 20, W4
Stal A III N - RB 500W-
żebrowana

A0 - ST05 -

gładka

branża / nazwa : FOZO: PW	PROJEKT BUDOWLANY Przebudowa z rozbudową Pawilonu terapii magnetycznej dla Szpitala Specjalistycznego w Brzoźnie Podkarpackiego Ośrodka Onkologicznego im. Ks. B. Markewicza

inwestor:	SZPITAL SPECJALISTYCZNY w Brzoźnie PODKARPACI OŚRODEK ONKOLOGICZNY im. Ks. B. Markewicza 36-200 Brzoźów, ul. Ks. J. Bielawskiego 18
adres inwestycji:	BRZOZÓW DZIAŁKA NR 2466/2 DZIAŁKA NR 2466/5 DZIAŁKA NR 2473/1
branża:	KONSTRUKCJA
nazwa rysunku: Poz. L-6,	data: 02-2009
skala: 1:20	nr rys: K/7
numer projektu:	

imię i nazwisko:	nr uprawnień:	data:	podpis:
projektant:			
mgr inż. Andrzej Sygnarowicz	285	03-2009	
współpraca:			
mgr inż. Alicja PIETRZYCKA		03-2009	
sprawdzający:			
mgr inż. Paweł LUDERA	98/98	03-2009	

- Uwagi:
- Rysunki rozpatrywać łącznie z rysunkami architektonicznymi i instalacyjnymi.
 - Rzędnie i usytuowanie elementów wg projektu architektonicznego.
 - Sprawdzić wymiary na budowie.
 - Otwory w ścianach i stropach żelbetonowych wzmocnić poprzez zagęszczenie zbrojenia wokół otworu.
 - Przed betonowaniem osadzić marki wg rys. instalacyjnych i architektonicznych.
 - Umiejscowienie i wymiary przebieg inst. wg rys. architektonicznych i instalacyjnych.
 - Minimalny zakład prętów zbrojeniovych to 50 d.
 - Wykonać jeden komplet zbrojenia w celu sprawdzenia wymiarów.
 - Zatężono grubość tynku min. 1 cm.
 - W razie wystąpienia w poziomie posadowienia gruntów nie nośnych (nasypó, namulów itp) warstwe ta należy usunąć w całości, zastąpić pospółką zagęszczoną mechanicznie do ID=0,7 - odbiór przez geologa
 - Izolacja pozioma i pionowa fundamentów i posadzki wg projektu architektonicznego
 - Pod całość posadzek wykonać poduszke z pospółki