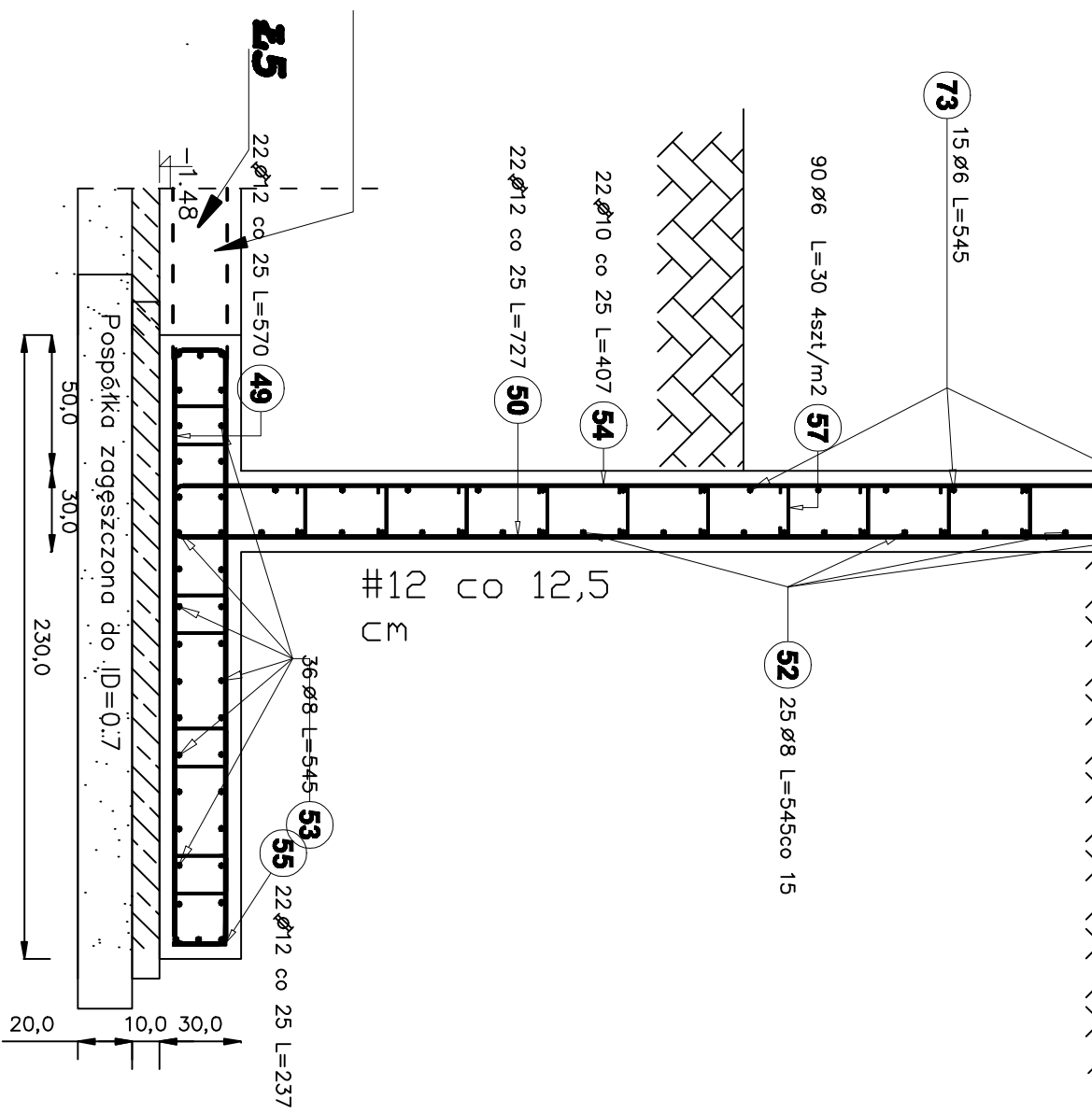


MUR OPOROWY M0
 Liczba elementów: 1

w.g.archit.



Poz.	Stal		Długość (cm)	Liczba		Długość łączna (m)				
	Ø	Ø		w	elementów	ogółem	Ø 6	Ø 8	Ø 10	Ø 12
49	12	12	570	22	1	22				125,40
50	12	12	727	22	1	22				159,94
52	8	25	545	25	1	25	136,25			
53	8	36	545	36	1	36	196,20			
54	10	22	407	22	1	22		89,54		
55	12	22	237	22	1	22			52,14	
57	6	90	30	90	1	90	27,00			
73	6	15	545	15	1	15	81,75			
Długość wg średnic (m)						108,75	332,45	89,54	337,48	
Masa 1 m pręta (kg/m)						0,22	0,40	0,62	0,89	
Masa łączna wg średnic (kg)						24,14	131,32	55,25	299,68	
Masa łączna wg gatunku stali (kg)						155,46				354,93
Ogółem (kg)						510,39				

Beton C16 / 20, w/4
 Stal A IIIN - RB 500W - żebrowana
 A0 - St0S - gładka

- Uwagi:
1. Rysunki rozpatrywać łącznie z rysunkami architektonicznymi i instalacyjnymi.
 2. Rzędne i usytuowanie elementów wg projektu architektonicznego.
 3. Sprawdzić wymiary na budowie.
 4. Dłotwy w ścianach i stropach żelbetonowych wzmocnić poprzez zagęszczenie zbrojenia.
 5. Przed betonowaniem osadzić marki wg rys. instalacyjnych i architektonicznych.
 6. Umiejscowienie i wymiary przebieg inst. wg rys. architektonicznych i instalacyjnych.
 7. Minimalny zakład pretów zbrojeniowych to 50 d.
 8. Wykonać jeden komplet zbrojenia w celu sprawdzenia wymiarów.

9. Zależy grubość tynku min. 1 cm.
10. W razie wystąpienia w poziomie posadowienia gruntów nie nośnych (nasypó, namulców itp) warstwe tą należy usunąć w całości, zastąpić pospółką zagęszczoną mechanicznie do ID=0.7 - odbiór przez geologa.
11. Izolacja pozioma i pionowa fundamentów i posadzki wg projektu architektonicznego.
12. Pod całości posadzek wykonać poduszkę z pospółki zagęszczonej do ID=0.6 o grubości min. 30cm. Spód posadzek usunąć gruntu nasypowe w całości - odbiór przez geologa.
13. Przed betonowaniem osadzić wytyki słupów i ścian w fundamentach + nadzór geodezyjny
14. Umiejscowienie słupów na fundamentach w.g.rys. schemat fundamentów
15. Dłutuleń stóp i ław fundamentowych - 5cm
16. Usytuowanie stóp fundamentowych wzgosi budynku wg rys. PB schemat fundamentów

ST1

PROJEKT BUDOWLANY
 Przebudowa z rozbudową Pawilonu termalnego magnesiowej 5a Szpitala Specjalizacyjnego w Brzozowie
 Podziemie Ośrodka Onkologicznego Im. Ka. B. Markiewicza

adres inwestycji: SZPITAL SPECJALISTYCZNY w Brzozowie
 PODZIEMIE OŚRODKA ONKOLOGICZNY IM. KA. B. MARKIEWICZA
 36-200 Brzozów, ul. Ka. J. Bielowskiego 18

adres inwestycji: **DZIAŁKA NR 24662**
DZIAŁKA NR 24665
DZIAŁKA NR 24791

Drukarz: **KONSTRUKCJA**
nazwa Drukarz: **03-2009**
Poz. M0

nr uprawnień: **data:** **podpis:**

projektant: mgr inż. Andrzej SYGNARDWICZ **29/05** **03-2009**

współpraca: mgr inż. Alicja PIETRZYCKA **03-2009**

sprawdzający: mgr inż. Paweł LUDERA **09/08** **03-2009**