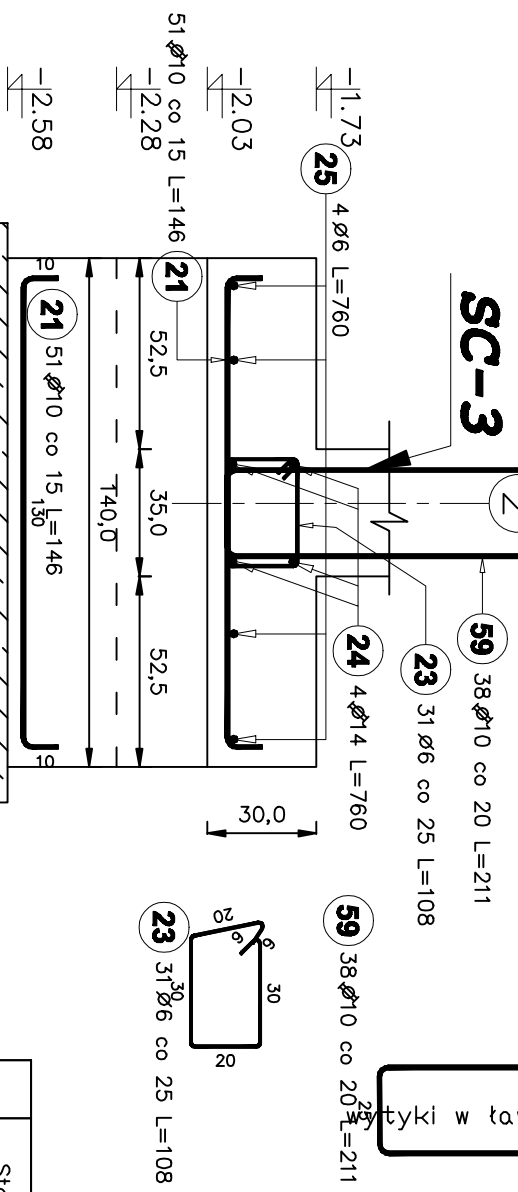
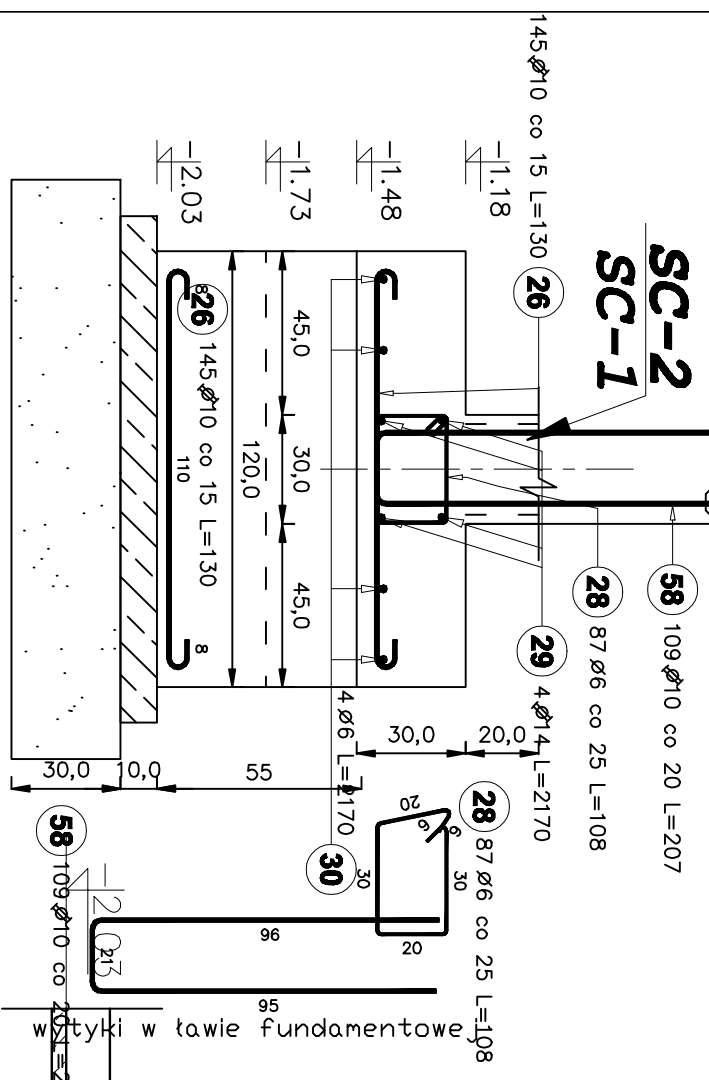


Poz. L-3
Liczba elementów : 3
Długość ławy : 760 cm



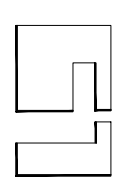
Wtyki w ławie fundamentowej

Poz. L-5
Liczba elementów : 3
Liczba elementów ławy : 2170



Poz.	Stal		Długość (cm)	Liczba		Długość łączna (m)		
	Ø	A-III		w elementach	ogółem	A-0	A-III	A-III
21	10	146	51	1	51	Ø 6	Ø 10	Ø 14
23	6	108	31	1	31			
24	14	760	4	1	4			30,40
25	6	760	4	1	4			
26	10	130	145	1	145			188,50
28	6	108	87	1	87			93,96
29	14	2170	4	1	4			86,80
30	6	2170	4	1	4			
58	10	207	109	1	109			225,63
59	10	211	38	1	38			80,18
Długość wg średnic (m)						244,64		
Masa 1 m pręta (kg/m)						568,77		
Masa łączna wg średnic (kg)						117,20		
Masa łączna wg gatunku stali (kg)						0,22		
Ogółem (kg)						54,31		
						492,74		
						547,05		

- Uwagi:
- Rysunki rozpa trywać łącznie z rysunkami architektonicznymi i instalacyjnymi.
 - Rzędne i usytuowanie elementów wg projektu architektonicznego.
 - Sprawdzić wymiary na budowie.
 - Detalory w ścianach i stropach żelbetonowych wzmocnić poprzez zagęszczenie zbrojenia wokół otworu.
 - Przed betonowaniem osadzić marki wg rys. instalacyjnych i architektonicznych.
 - Umiejscowienie i wymiary przebieg inst. wg rys. architektonicznych i instalacyjnych.
 - Minimalny zakład pretów zbrojeniowych to 50 d.
 - Wykonać jeden komplet zbrojenia w celu sprawdzenia wymiarów.
 - Zależono grubość tynku min. 1 cm.
 - W razie wystąpienia w poziomie posadowienia gruntów nie nośnych (nasypanych itp) warstwę tą należy usunąć w całości, zastąpić pospółką, zagęszczoną mechanicznie do ID=0.7 - odbiór przez geologa
 - Izolacja pozioma i pionowa fundamentów i posadzki wg projektu architektonicznego
 - Pod całość posadzek wykonać poduszki z pospółki zagęszczonej do ID=0.6 o grubości min. 30cm. Spód posadzek usunąć gruntu nasypowe w całości - odbiór przez geologa
 - Przed betonowaniem osadzić wtyki słupów i ścian w fundamentach + nadzór geodezyjny
 - Umiejscowienie słupów na fundamentach wg rys. schemat fundamentów
 - Dotlenienie słup i ław fundamentowych - 5cm
 - Usytuowanie słup fundamentowych względem budynku wg rys. PB schemat fundamentów



Beton C16 / 20, W4
Stal A III N - RB 500W-
żelazowana
A0 - S10S - gładka

biuro / nazwa :	PROJEKT BUDOWLANY
fozoi :	Przebudowa z rozbudową Pawilonu terapii megawolowej dla Szpitala Specjalistycznego w Brzozowie
PW	Podkarpackiego Ośrodka Onkologicznego im. Ka. B. Markiewicza
inwestor :	SZPITAL SPECJALISTYCZNY w Brzozowie PODKARPACKI OŚRODEK ONKOLOGICZNY im. Ka. B. Markiewicza 38-200 Brzozów, ul. Ka. J. Bielawskiego 18
adres inwestycji :	BRZAZDÓW DZIAŁKA NR 2465/2 DZIAŁKA NR 2465/5 DZIAŁKA NR 2473/1
branża :	KONSTRUKCJA
nazwa rysunku :	POZ. L-3, POZ. L-5,
data :	03-2009
skala :	1:50 1:20
nr rys. :	K/8
numer projektu :	
imię i nazwisko :	
nr uprawnień :	
data :	
podpis :	
projektant :	
mgr inż. Andrzej SYGNAROWICZ	295
03-2009	
współpracownik :	
mgr inż. Alicja PIETRZYCKA	03-2009
03-2009	
sprawdzający :	
mgr inż. Paweł LUDERA	98/98
03-2009	

data :	03-2009
skala :	1:50 1:20
nr rys. :	K/8
numer projektu :	
imię i nazwisko :	
nr uprawnień :	
data :	
podpis :	
projektant :	
mgr inż. Andrzej SYGNAROWICZ	295
03-2009	
współpracownik :	
mgr inż. Alicja PIETRZYCKA	03-2009
03-2009	
sprawdzający :	
mgr inż. Paweł LUDERA	98/98
03-2009	