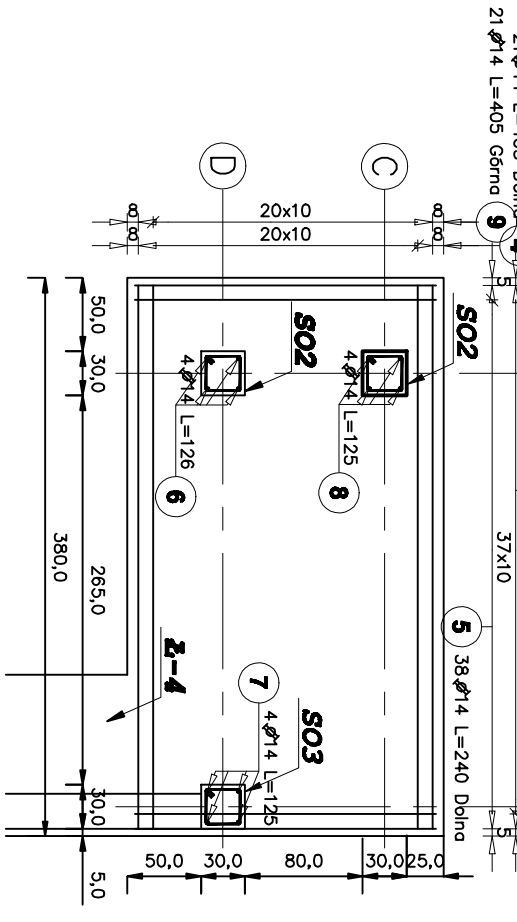
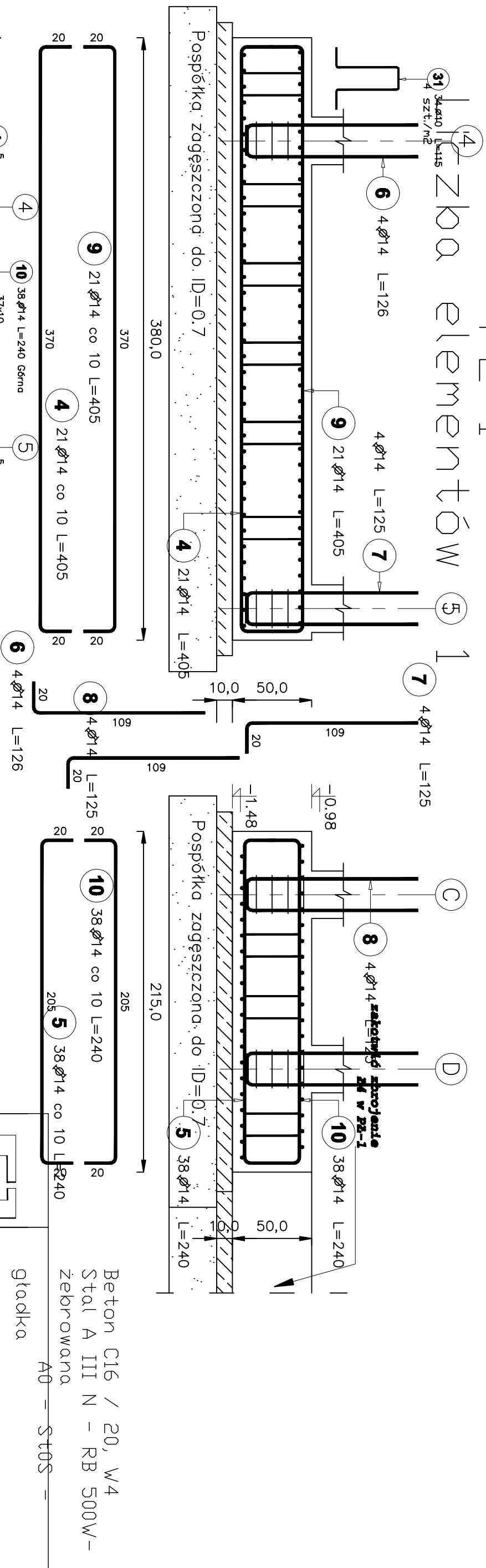


# PL-1

## zako elementów



- Uwagi:
1. Rysunki rozpatrywać łącznie z rysunkami architektonicznymi i instalacyjnymi.
  2. Rzędne i usytuowanie elementów wg projektu architektonicznego.
  3. Sprawdzić wymiary na budowie.
  4. Otwory w ścianach i stropach żelbetonowych wzmocnić poprzez zagęszczenie zbrojenia.
  5. Przed betonowaniem osadzić marki wg rys. instalacyjnych i architektonicznych.
  6. Umiejscowienie i wymiary przebieg inst. wg rys. architektonicznych i instalacyjnych.
  7. Minimalny zakład pretów zbrojeniowych to 50 d.
  8. Wykonać jeden komplet zbrojenia w celu sprawdzenia wymiarów.
  9. Zależono grubość tynku min. 1 cm.
  10. W razie wystąpienia w poziomie posadzenia, gruntów nie nośnych (maszyny, ramulików itp.) warstwy tą należy usunąć w całości, zastąpić pospółką zagęszczoną mechanicznie do ID=0.7 – odkłar przez geologa.
  11. Izolacja pozioma i pionowa, fundamentów i posadzki wg projektu architektonicznego.
  12. Pod całość posadzek wykonać podsuzkę z pospółki

Poz.	Stal		Długość (cm)	Liczba		Długość łączna (m)	
	Ø	Ø		w elementach	ogółem		
4	14	A-III	405	21	1	21	85,05
5	14	A-III	240	38	1	38	91,20
6	14	A-III	126	4	1	4	5,04
7	14	A-III	125	4	1	4	5,00
8	14	A-III	125	4	1	4	5,00
9	14	A-III	405	21	1	21	85,05
10	14	A-III	240	38	1	38	91,20
31	10	A-III	115	34	1	34	39,10
Długość wg średnic (m)				39,10		39,10	
Masa 1 m pręta (kg/m)				0,62		1,21	
Masa łączna wg średnic (kg)				24,12		444,72	
Masa łączna wg gatunku stali (kg)				24,12		444,72	
Ogółem (kg)							468,85

<b>temat / nazwa :</b> F.O.Z.O.: P/W		<b>PROJEKT BUDOWLANY</b> Przebudowa z rozbiłową Pawilonu terapii integracji dla Szpitala Specjalistycznego w Brzozowie Podziemskiego Oddziału Onkologicznego im. Ka. B. Mariewicza	
<b>inwestor:</b> SZPITAL SPECJALISTYCZNY w Brzozowie PODKARPAŃSKI OŚRODEK ONKOLOGICZNY im. Ka. B. Mariewicza 38-200 Brzozów, ul. Ka. J. Bielańskiego 18		gładka zbrojowana A0 - S10S -	
<b>adres inwestycji:</b> BRZOZÓW DZIAŁKA NR 24652 DZIAŁKA NR 24655 DZIAŁKA NR 24731		data: 02-2009 skala: 1:50 nr rys: K/5 autor projektu:	
<b>branża:</b> KONSTRUKCJA		podpis:	
<b>inicie i nazwisko:</b>		nr uprawnień:	
<b>projektant:</b> mgr inż. Andrzej SYGNAROWICZ		data: 03-2009	
<b>współpraca:</b> mgr inż. Alicja PIETRZYCKA		data: 03-2009	
<b>sprawdzający:</b> mgr inż. Paweł LUDERA		data: 03-2009	